

# SODNIŠKI ZNAKI

2015 – 2016

strokovna komisija ZOSS

1 2

Sodnik, ki mora znak nakazati v skladu s svojimi pristojnostmi.

1 2

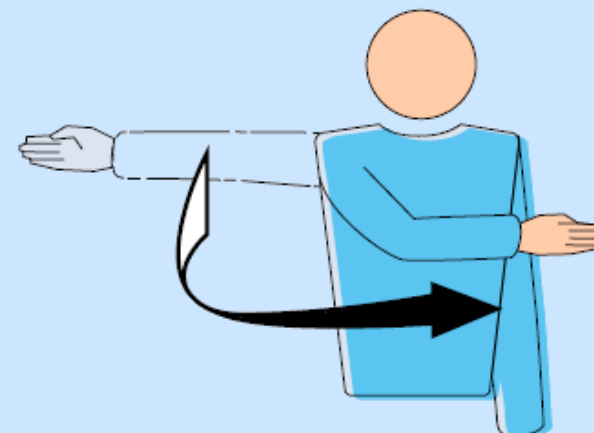
Sodnik, ki znak nakaže v posebnih situacijah.

## 1 DOVOLJENJE ZA IZVEDBO SERVISA

Pravili: 12.3, 22.2.1.1

Z roko zamahne v smeri izvedbe servisa.

1



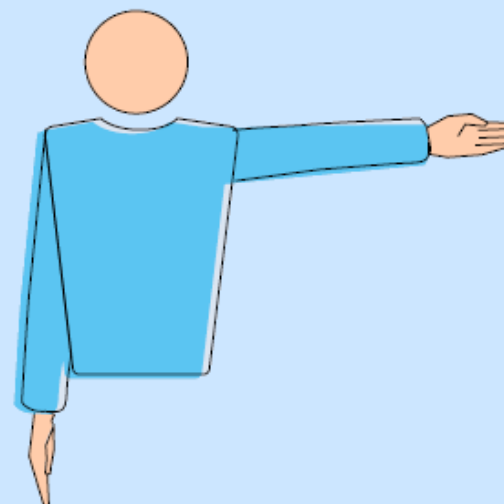
## 2 EKIPA, KI BO SERVIRALA

Pravila: 22.2.3.1, 22.2.3.2, 22.2.3.4

Roko iztegne proti ekipi, ki bo izvedla servis.

1

2

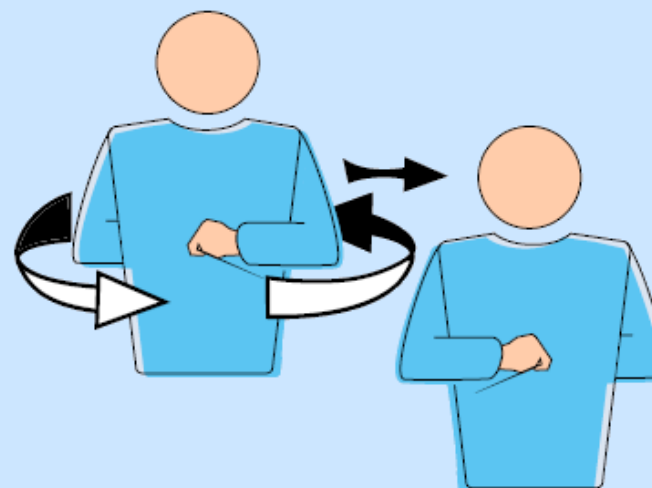


### 3 MENJAVA IGRALNEGA POLJA

**Pravilo: 18.2**

Lakti pokrči pred in za telesom in jima nato zamenja položaj.

1



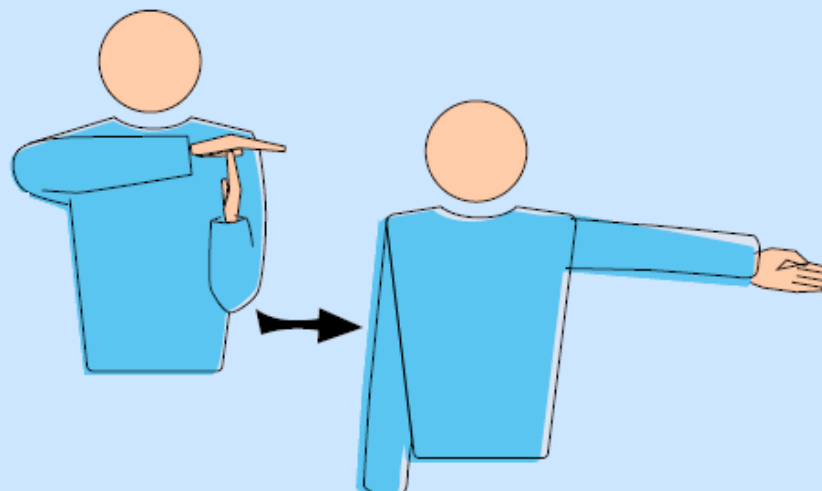
### 4 ODMOR

**Pravilo: 15.4.1**

Z dlanema oblikuje črko T in pokaže ekipo, ki je zahtevala odmor.

1

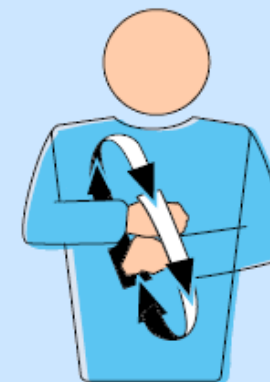
2



## 5 ZAMENJAVA IGRALCA

**Pravila: 15.5.1, 15.5.2, 15.8**

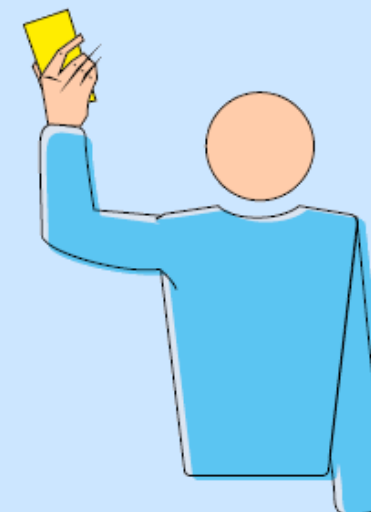
Krožni gib z lahtjo ene roke okoli druge roke.



## 6 NEPRIMERNO OBNAŠANJE – OPOZORILO

**Pravili: 21.1, 21.6**

Pokaže rumeni karton za opozorilo.



## 7 NEPRIMERNO OBNAŠANJE – KAZEN

**Pravili: 21.3.1, 21.6 , 23.3.2.2**

Pokaže rdeči karton za kazen.

1

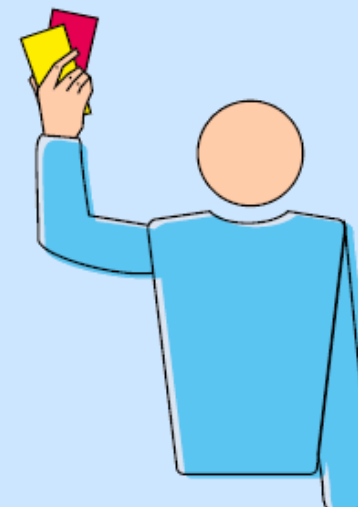


## 8 NEPRIMERNO OBNAŠANJE – IZKLJUČITEV

**Pravili: 21.3.2, 21.6 , 23.3.2.2**

Pokaže rumeni in rdeči karton skupaj, za izključitev.

1

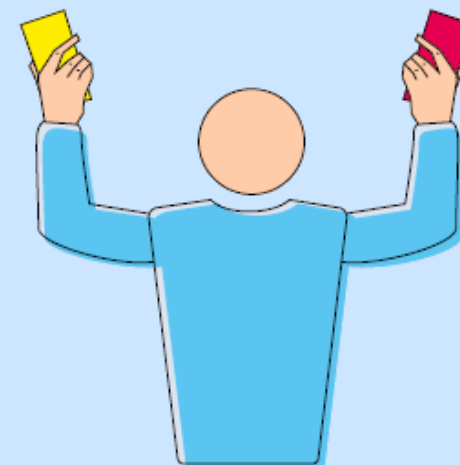


## 9 NEPRIMERNO OBNAŠANJE – ODSTRANITEV (DISKVALIFIKACIJA)

**Pravila: 21.3.3, 21.6 , 23.3.2.2**

Pokaže rumeni in rdeči karton ločeno,  
za odstranitev (diskvalifikacijo).

1



## 10 KONEC NIZA ali TEKME

**Pravili: 6.2 , 6.3**

Roki z odprtima dlanema prekržiža na prsih.

1

2

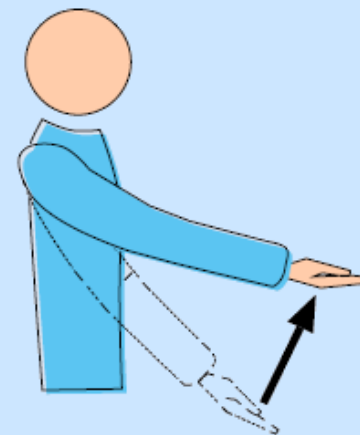


## 11 ŽOGA PRI SERVIRANJU NI BILA VRŽENA ALI SPUŠČENA

**Pravilo: 12.4.1**

Dvigne iztegnjeno roko z obrnjeno dlanjo navzgor.

1



## 12 ZAKASNITEV PRI SERVIRANJU (8 sekund)

**Pravilo: 12.4.4**

Dvigne dlani in pokaže osem prstov.

1

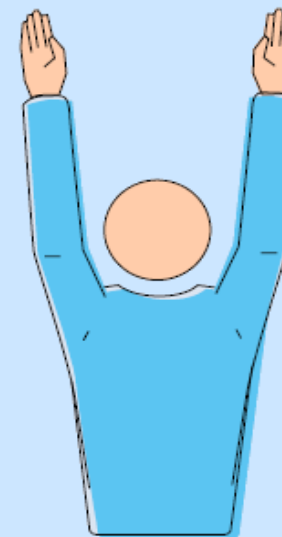


## 13 NAPAKA BLOKIRANJA ali ZASLANJANJA

**Pravila: 12.5, 12.6.2.3, 14.6.3, 19.3.1.3, 23.3.2.3 a, g, 24.3.2.4**

Dvigne iztegnjeni roki nad glavo z obrnjenima dlanema naprej.

1 2



## 14 POSTAVITVENA NAPAKA ali NAPAKA PRI KROŽENJU IGRALCA

**Pravila: 7.5, 7.7, 23.3.2.3 a, 24.3.2.2**

S kazalcem izvede krožni gib.

1 2

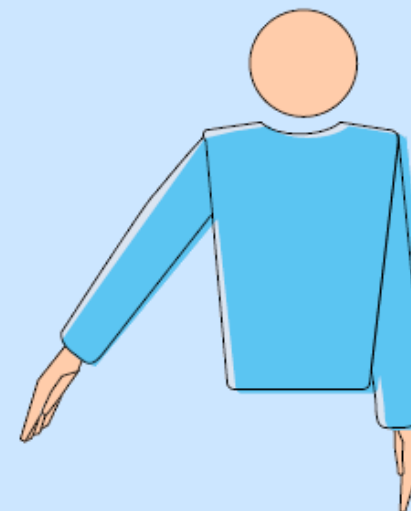




## 15 ŽOGA "V IGRIŠČU"

**Pravilo: 8.3**

Z iztegnjeno roko in dlanjo pokaže v igrišče (kot 45).



## 16 ŽOGA "IZ IGRIŠČA"

**Pravila: 8.4.1, 8.4.2, 8.4.3, 8.4.4, 24.3.2.5, 24.3.2.7**

Podlahti dvigne v navpični položaj z odprtima, k telesu obrnjenima dlanema .



## 17 ŽOGA PRI SERVIRANJU NI BILA VRŽENA ALI SPUŠČENA

**Pravila: 9.2.2, 9.3.3, 23.3.2.3 b**

Počasi v komolcu pokrčeno roko z navzgor obrnjeno dlanjo.

1

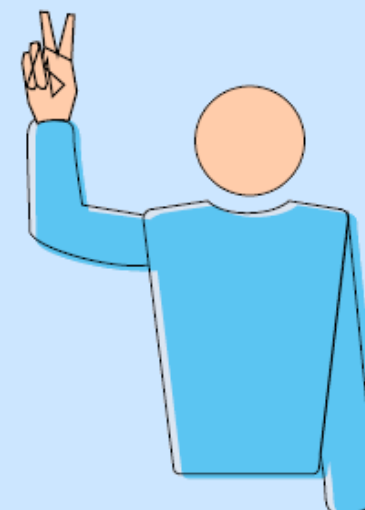


## 18 DVOJNI DOTIK

**Pravili: 9.3.4, 23.3.2.3 b**

Dvigne dva prsta.

1



## 19 ŠTIRJE DOTIKI

Pravili: 9.3.1, 23.3.2.3 b

Dvigne štiri prste.

1



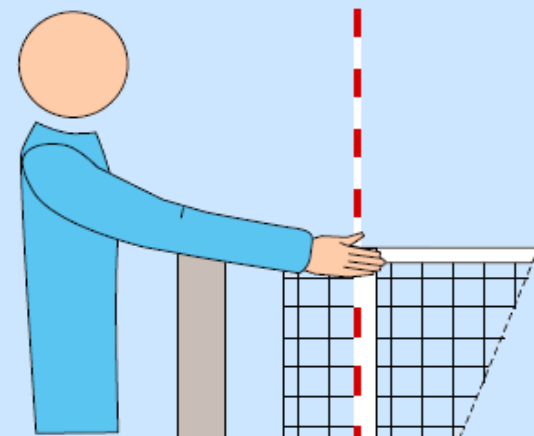
## 20 DOTIK IGRALCA Z MREŽO ali ŽOGA PO SERVIRANJU NE PRELETI MREŽE

Pravili: 11.4.4, 12.6.2.1

Z dlanjo pokaže na ustrezno stran mreže.

1

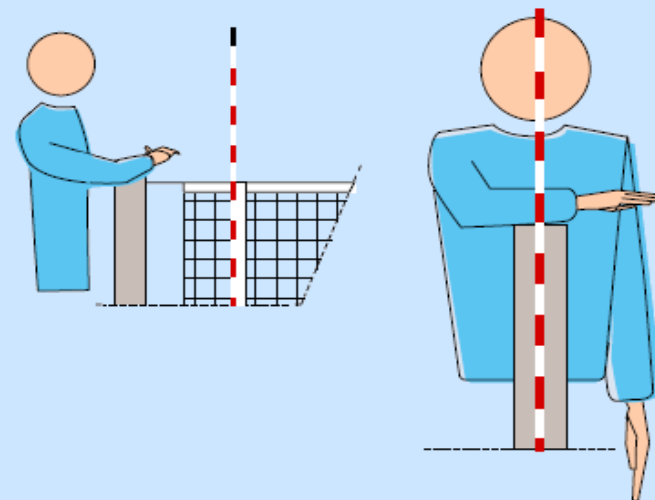
2



## 21 SEGANJE PREKO MREŽE

**Pravila: 11.4.1, 13.3.1, 14.3, 14.6.1, 23.3.2.3 c**

Roko položi nad mrežo z navzdol obrnjeno dlanjo.



1

## 22 NAPAKA PRI NAPADALNEM UDRACU

**Pravila: 13.3.3, 13.3.4, 13.3.5, 23.3.2.3 d, e, 24.3.2.4**

napaka igralca zadnje vrste, libera ali na nasprotnikov servis

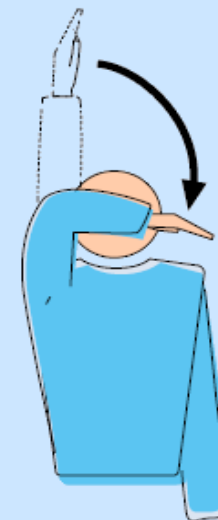
**Pravilo: 13.3.6**

napaka podaje libera s prsti v prednjem delu igrišča ali namišljenemu podaljšku

1

2

Iztegnjeno roko pokrči z odprto dlanjo v smeri navzdol.



**23 PREHOD IGRALCA V NASPROTNIKOVO IGRISČE ali ŽOGA PREIDE V NASPROTNIKOV PROSTOR POD MREŽO ali IGRALEC OB SERVIRANJU PRESTOPI ZADNJO ČRTO ali IGRALEC STOJI "IZ IGRISČA" V TRENUTKU SERVIRANJA**

Pravila: 8.4.5, 11.2.2, 12.4.3, 23.3.2.3 a,f, 24.3.2.1

S kazalcem pokaže na ustrezno črto.

**1**

**2**



**24 OBOJESTRANSKA NAPAKA IN PONOVI TEV IGRE**

Pravila: 6.1.2.2, 17.2, 22.2.3.4

Dvigne oba palca.

**1**



## 25 DOTIK Z ŽOGO

**Pravili: 23.3.2.3 b, 24.2.2**

Z dlanjo ene roke podrsa po prstih druge roke.

1



## 26 OPOZORILO IN KAZEN ZA ZAVLAČEVANJE

**Pravila: 15.11.3, 16.2.2, 16.2.3, 23.3.2.2**

Na zapestje druge roke položi rumeni karton za opozorilo ali rdeči karton za kazen.

1



# 1 ŽOGA "V IGRISČU"

**Pravili: 8.3, 27.2.1.1**

Pokaže z zastavico proti tlom.



## 2 ŽOGA "IZ IGRIŠČA"

**Pravili: 8.4.1, 27.2.1.1**

Dvigne zastavico v zrak.



## 3 DOTIK Z ŽOGO

**Pravilo: 27.2.1.2**

Dvignjene zastavice se dotakne z dlanjo druge roke.



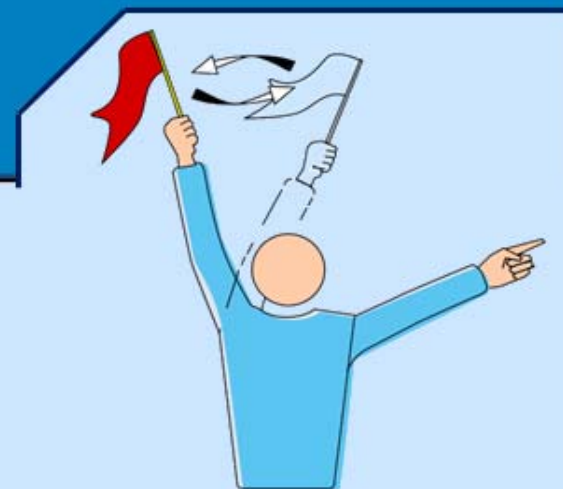


## 4 NAPAČEN PRELET ŽOGE ali DOTIK ŽOGE Z ZUNANJIM PREDMETOM ali PRESTOP KATEREGAKOLI IGRALCA V TRENUTKU IZVEDBE SERVISA

Pravila: 8.4.2, 8.4.3, 8.4.4, 12.4.3, 27.2.1.3, 27.2.1.4,  
27.2.1.6, 27.2.1.7



Z zastavico maha nad glavo in s kazalcem  
pokaže na anteno ali ustrezno črto .



## 5 OPREDELITEV NI MOŽNA

Dlani prekriža na prsih.

